

什么是登革热?

登革热是一种由登革病毒引起的、通过伊蚊（俗称“花斑蚊”）叮咬传播的急性传染病。常见于东南亚、南美洲、非洲等热带和亚热带地区。

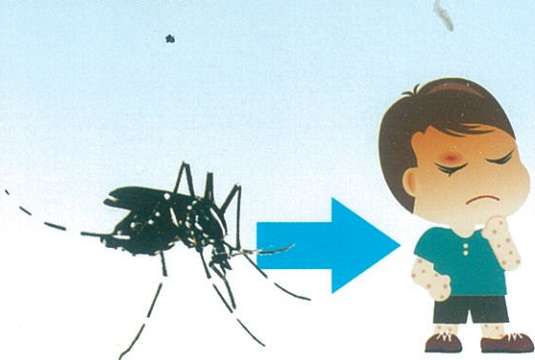


登革热有什么表现?

登革热起病急，高热，较剧烈的头痛、眼眶痛、全身肌肉酸痛、骨关节痛及明显疲乏等症状，可伴面部、颈部、胸部潮红及胸部充血等，部分患者有皮疹、出血倾向和肝肿大，重者可引起休克等。

登革热的传播途径

登革热不会人传人，必须通过蚊子的叮咬而传播。



如何预防登革热?



预防登革热最有效的方法就是防蚊灭蚊。

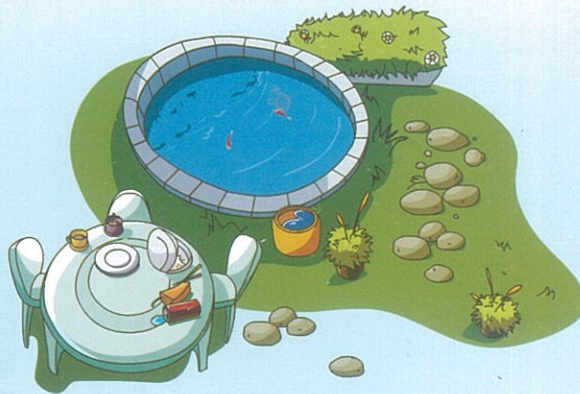
防蚊灭蚊方法

1. 消除各种蚊虫孳生地是防蚊灭蚊的根本

旧轮胎、废旧缸罐、盆景、饮料瓶等有积水的地方是蚊虫的乐园，也是登革热传播流行的“定时炸弹”。请及时



“翻盆倒罐”，消除积水，消灭蚊虫孳生场所；水生植物要2-3天换一次水，防止孳生蚊虫；大型水缸、池，可放养食蚊鱼等。





防蚊灭蚊 预防登革热



厦门市卫生计生委
厦门市疾病预防控制中心

2.物理防蚊

安装纱门、纱窗，使用蚊帐。

3.化学灭蚊

合理使用杀虫药物，可选用对人体低毒的化学药物如拟除虫菊酯类药物杀灭蚊虫。



4.个人防护

如有到登革热疫区商贸、旅游，请做好防范，尽量着长衣、长裤，穿袜子，必要时涂抹驱避剂。



14天内到过东南亚、南美洲等登革热流行的国家和地区，或1个月内周围出现登革热病人，出现上述症状者，应主动向医生说明。

拿出手机
来扫一扫吧!



微信



新浪微博